



TRŽIŠNI CJENOVNI INFORMACIJSKI
SUSTAV U POLJOPRIVREDI
<https://tisup.mps.hr/>

SIROVO MLIJEKO I MLIJEČNI PROIZVODI



TRAVANJ 2026.

Prosječna otkupna cijena kravljeg sirovog mlijeka u RH (EUR /kg)

SIROVO MLJEKO
realne kvalitete

Prosjek EUR/kg
/average/

Promjena
3.mj./2026.
2.mj./2026.

Promjena
3. mj.
2026./2025.

3. mj. - 2026.

0,48942

- 1,45%

- 0,44%

PROCJENA
otkupne cijene mlijeka
4. mj. - 2026.

0,48790



Prosječne veleprodajne cijene mlječnih proizvoda u RH (EUR /kg)

3. mj. - 2026.

Prosjek EUR/kg
/average/

Promjena
3.mj./2026.
2.mj./2026.

Promjena
3. mj.
2026./2025.

- Mlijeko trajno, 2,8% m.m., 1l **0,66**
- Mlijeko svježe, 3,2% m.m., 1l **0,95**
- Jogurt obični (cvrsti/tekuci) min 2,8% m.m., čašica (150-250g) **1,44**
- Vrhnje kis., 20% m.m., čašica (150-250g) **2,79**
- Vrhnje kis., 12% m.m., čašica (150-250g) **2,32**
- Svježi sir polumasi (10-25% m.m. u ST); 500 g **2,79**
- sir Edam tipa (45% m.m. u ST); 2-5 kg **5,08**
- sir Trapist tipa (45% m.m. u ST); 2-5 kg **8,69**
- sir Gouda tipa (45% m.m. u ST); 2-5 kg **3,95**
- Maslac (>82% m.m.i <16% vode); 250 g **8,47**
- Maslac I klasa (>82% m.m.i <16% vode); blok 25 kg **6,97**

0,66

- 1,08%

- 14,83%

0,95

0,96%

- 0,48%

1,44

2,37%

0,28%

2,79

- 1,21%

3,91%

2,32

- 2,63%

- 1,59%

2,79

- 3,53%

- 1,75%

5,08

- 2,47%

- 3,70%

8,69

- 11,96

- 8,44%

3,95

0,67%

- 17,67%

8,47

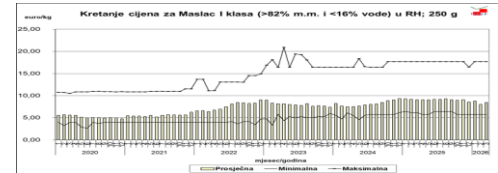
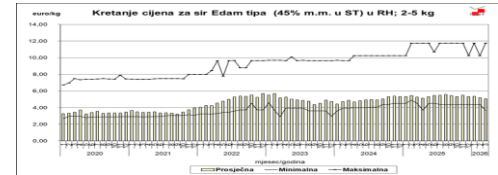
5,36%

- 6,94%

6,97

12,05%

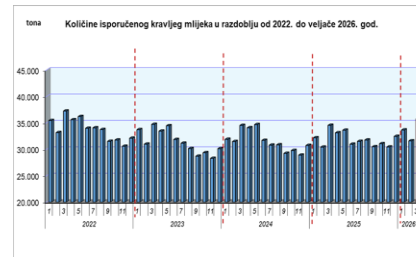
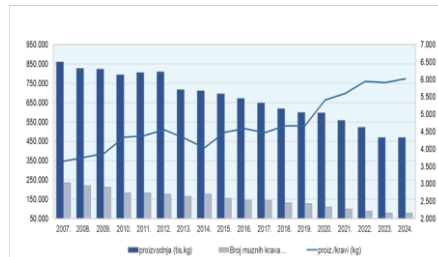
- 6,77%



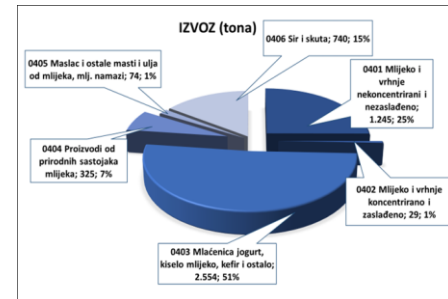
PROIZVODNJA RH

Prosječna otkupna cijena sirovog mlijeka u EU i RH

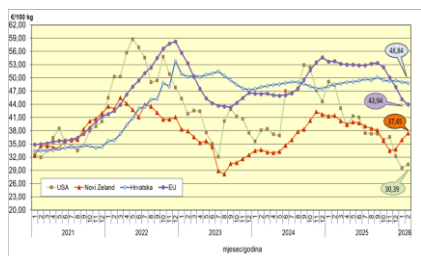
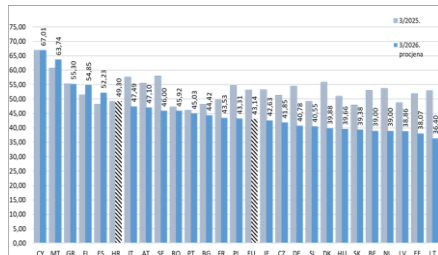
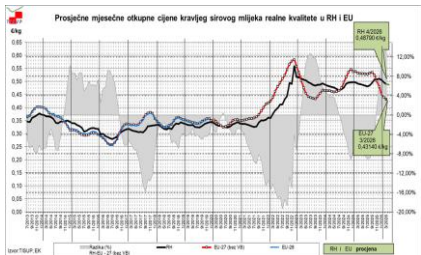
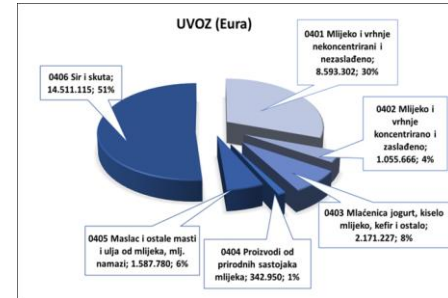
2/2026	kvaliteta ¹	EUR/100kg	INDEKS 2mj/1mj
EU-27 (bez VB)	realna ²	43,94	97,3
RH	realna - 3,85/3,44	49,66	98,1
RH/EU - 27 (%)		13,02%	



UVOZ – IZVOZ



AKTUALNI TJEDAN



PROIZVOD	VELEPRODAJNE CIJENE MLJEČNIH PROIZVODA U OŽUJKU 2026. (EUR/100kg)		
	RH	EU	RHEU (%)
Maslac I klasa (>82% m.m.i <16% vode); blok 25 kg	697,15	435,59	60,05%
sir Gouda tipa (45% m.m. u ST); 2-5 kg	395,24	384,94	2,68%
sir Edam tipa (45% m.m. u ST); 2-5 kg	507,63	366,75	38,41%

15. tjedan 06.04. - 12.04.2026.	Mlijeko trajno 2,8% m.m., 1l	Mlijeko svježe 3,2% m.m., 1l	Jogurt obični min 2,8% m.m. čašica (150- 250g)	Vrhnje kis., 20% m.m., čašica (150- 250g)	Vrhnje kis., 12% m.m., čašica (150- 250g)	Svježi sir polumasi (10-25% m.m.u ST); 500 g	sir Edam tipa (45% m.m. u ST); 2-5 kg	sir Trapist tipa (45% m.m. u ST); 2-5 kg	sir Gouda tipa (45% m.m. u ST); 2-5 kg	Maslac >82% m.m.i <16% vode); 250 g	Maslac I klasa >82% m.m.i <16% vode); blok 25 kg
prosječna cijena (Euro/ l; kg)	0,71	0,90	1,42	3,03	2,37	2,75	5,59	10,33	3,73	8,76	8,24
15.lj. 2026./14.lj. 2026. (%)	0,77	-6,79	0,16	2,41	-0,05	-7,24	-1,16	16,88	-4,36	3,96	-3,53
15.lj. 2026./15.g. 2025. (%)	-6,63	-4,97	-2,87	9,40	3,65	-1,33	4,79	18,10	-24,63	-2,93	-6,98

CIJENE SIROVOG MLIJEKA U RH I EU

- blagi pad otkupne cijene mlijeka na domaćem tržištu u prvom kvartalu ove godine, za 3,3%
- prosječna cijena mlijeka realne kvalitete u ožujku 2026. god. iznosila je 0,48942 €/kg (48,94 €/100 kg) uz 4,08 % m.m. i 3,50 % m.b. Cijena mlijeka u ožujku gotovo je jednaka cijeni mlijeka u istom razdoblju 2025.god, a u odnosu na cijene prethodnog mjeseca niža za 1,45 %
- prema procjeni, cijena mlijeka u travnju ove godine (0,48790 €/kg) ne ukazuje na značajnije promjene
- u odnosu na druge zemlje EU, otkupna cijena mlijeka u Hrvatskoj svrstala se u kategoriju zemalja višeg cjenovnog ranga, a prema procjeni za ožujak pet država članica bilježi više otkupne cijene od hrvatskih (CY, MT, GR, FI, ES)
- Prosječna godišnja otkupna cijena mlijeka realne kvalitete u 2025. god. iznosila je 0,49421 €/kg (49,42 €/100 kg) (m.m.4,06 %; m.b.3,53 %) što je više u odnosu na cijenu mlijeka u 2024. godinu za 2,7 %, a u odnosu na petogodišnje razdoblje (2020.-2024.) za 19,0 %. Tijekom cijele 2025. godine otkupne cijene mlijeka bile su na nešto višim razinama u odnosu na prethodnu godinu, a trend kretanja cijena bio je istovjetan.
- na EU tržištu i dalje primjetan pad otkupnih cijena mlijeka; unazad pola godine cijene mlijeka pale su za 19,2 %. Prema dostupnim podacima prosječna otkupna cijena mlijeka na razini EU u veljači 2026. god iznosila je 43,94 €/100 kg što je niže u odnosu na cijene prethodnog mjeseca, za 2,7 %, a u odnosu na cijene godinu dana ranije za 18,3 %. Cijenu mlijeka za ožujak 2026. god. EK procjenjuje na 43,14 €/100 kg što je niže za 11,8 % u odnosu na otkupnu cijenu mlijeka realne kakvoće na RH tržištu.

VELEPRODAJNE CIJENE MLJEČNIH PROIZVODA

- prosječne veleprodajne cijene u ožujku 2026. god.
- u odnosu na veljaču 2026. god. – prosječne cijene svježeg i trajnog mlijeka te sira goude bile su na razini cijena iz ožujka, prodajne cijene maslaca (250g; 25kg) bile više, za 5,3 do 12,0% te jogurta (150-230g), za 2,3% dok su cijene ostalih mlječnih proizvoda bile niže, za 1,0 do 11,9 %
- u odnosu na ožujak 2025. godine – u ožujku ove godine prosječne cijene većine mlječnih proizvoda bile su niže, značajnije polutvrđi sirevi trapist i gouda, za 8,4 odnosno 17,6%; mlijeko trajno 2,8% m.m. za 14,8 %, te maslac (250g, 25kg) za cca 6,8%.

PROIZVODNJA KRAVLJEG MLIJEKA U RH

- u isporuci mlijeka otkupljivačima u veljači 2026. godine sudjelovalo je 2.081 isporučitelja, a isporučena količina kravljeg mlijeka iznosila je 31.602.568 kg. Isporučena količina mlijeka u veljači 2026. god. u odnosu na siječanj 2026.god. bila je niža za 6,1 %, a u odnosu na isti mjesec 2025. godine bila je viša za 3,8 %. Prema procjeni količina mlijeka koje se očekuje u isporuci za ožujku 2026. god iznosi 35.741.213 kg.
- Ukupna otkupljena količina kravljeg mlijeka u 2025. godine iznosila je 382.545.691 kg što je neznatno više (za 1,02 %) u odnosu na otkupljene količine u 2024. godini.

PROIZVODNJA MLJEČNIH PROIZVODA U RH

- u veljači 2026. god. u odnosu na siječanj smanjena je proizvodnja kravljeg sira (za 8,3 %), vrhnja (za 2,7 %), fermentiranih proizvoda (za 0,2 %) i mlijeka za piće (za 1,9 %), a povećana je proizvodnja maslaca (za 4,9 %). U odnosu na isto razdoblje 2025. godine smanjena je proizvodnja vrhnja (za 69,6 %), a povećana je proizvodnja fermentiranih proizvoda (za 6,3 %) i mlijeka za piće (za 2,0 %) kravljeg sira (za 1,5 %) i maslaca (za 8,5 %).

VANJSKO TRGOVINSKA RAZMJENA MLIJEKA I MLJEČNIH PROIZVODA

- u siječnju 2026. godine udio vrijednosti izvoza mlijeka i mlječnih proizvoda činio je 3,2 % ukupne vrijednosti izvoza poljoprivredno prehrambenih proizvoda, dok je u istom razdoblju udio vrijednosti uvoza u ukupnoj vrijednosti uvoza poljoprivredno prehrambenih proizvoda činio 6,3 %
- ukupan uvoz mlijeka i mlječnih proizvoda u siječnju 2026. godine iznosio je 28.262.040 EUR odnosno 23.471 t dok je izvoz iznosio 9.250.426 EUR odnosno 4.967 t. Deficit u spomenutom razdoblju iznosi 19.011.614 EUR što je smanjenje za 31,6 % u odnosu na isto razdoblje lanjske godine
- u grupi mlijeko i mlječni proizvodi (KN 0401-0406) najznačajniji izvozni proizvodi na razini vrijednosti razmjene su sirevi i skuta s ostvarenim udjelom od 36 %; mlačenica, jogurt, kiselo mlijeko, kefir i ostalo udjelom od 36 % te mlijeko i vrhnje, nekoncentrirani i nezaslađeno s udjelom od 17 %. U uvozu najznačajniji udio od 51 % ostvarili su sirevi i skuta, te mlijeko i vrhnje, nekoncentrirani i nezaslađeno od 30 %
- u mljekarskom sektoru u siječnju 2026. godine u odnosu na isto razdoblje 2025. godine došlo je do vrijednosnog smanjenja uvoza od 22,7 % i vrijednosnog povećanja izvoza od 5,7 %
- pokrivenost uvoza mlijeka i mlječnih proizvoda izvozom u siječnju 2026. god iznosila je 32,7 %

Prosječna otkupna cijena kravljeg sirovog mlijeka u RH (€/kg)

SIROVO MLJEKO
realne kvalitete

Prosjek EUR/kg
/average/

Promjena
3.mj./2026.
2.mj./2026.

Promjena
3. mj.
2026./2025.

3. mj. - 2026.

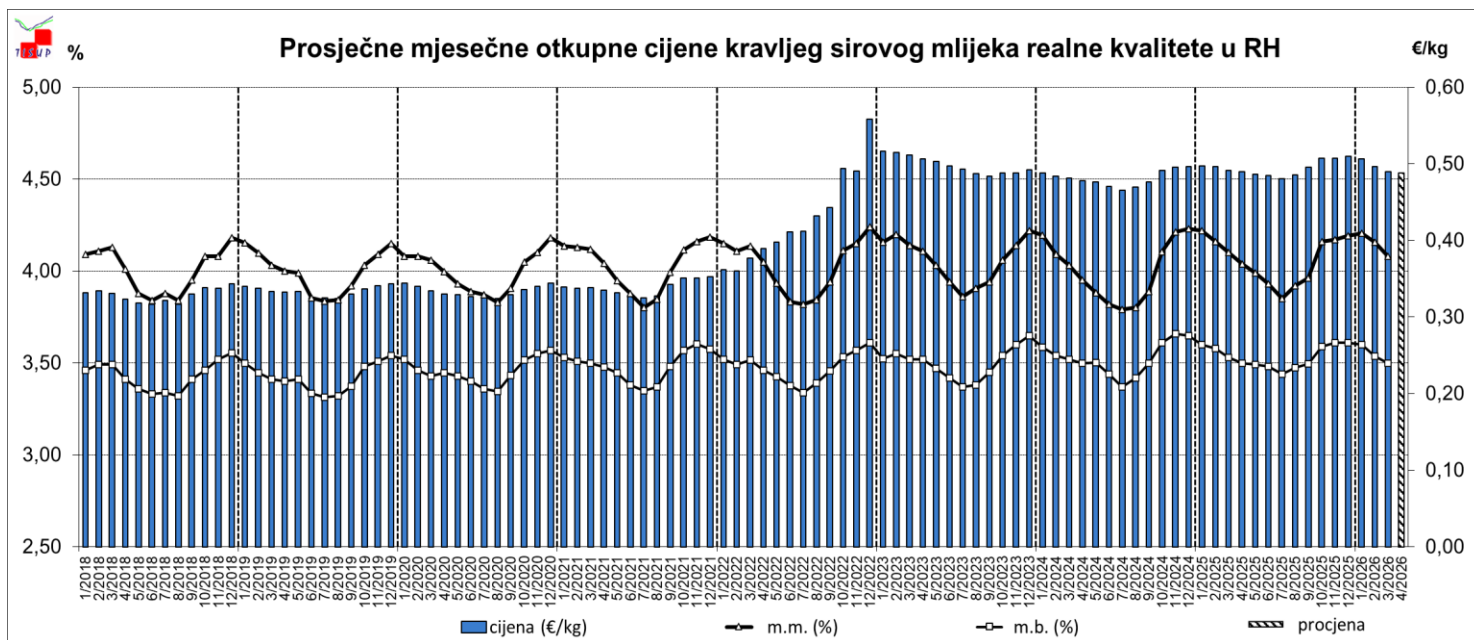
0,48942

- 1,45%

- 0,44%

PROCJENA
otkupne cijene mlijeka
4. mj. - 2026.

0,48790



Prosječna otkupna cijena sirovog mlijeka u EU i RH (€/kg)

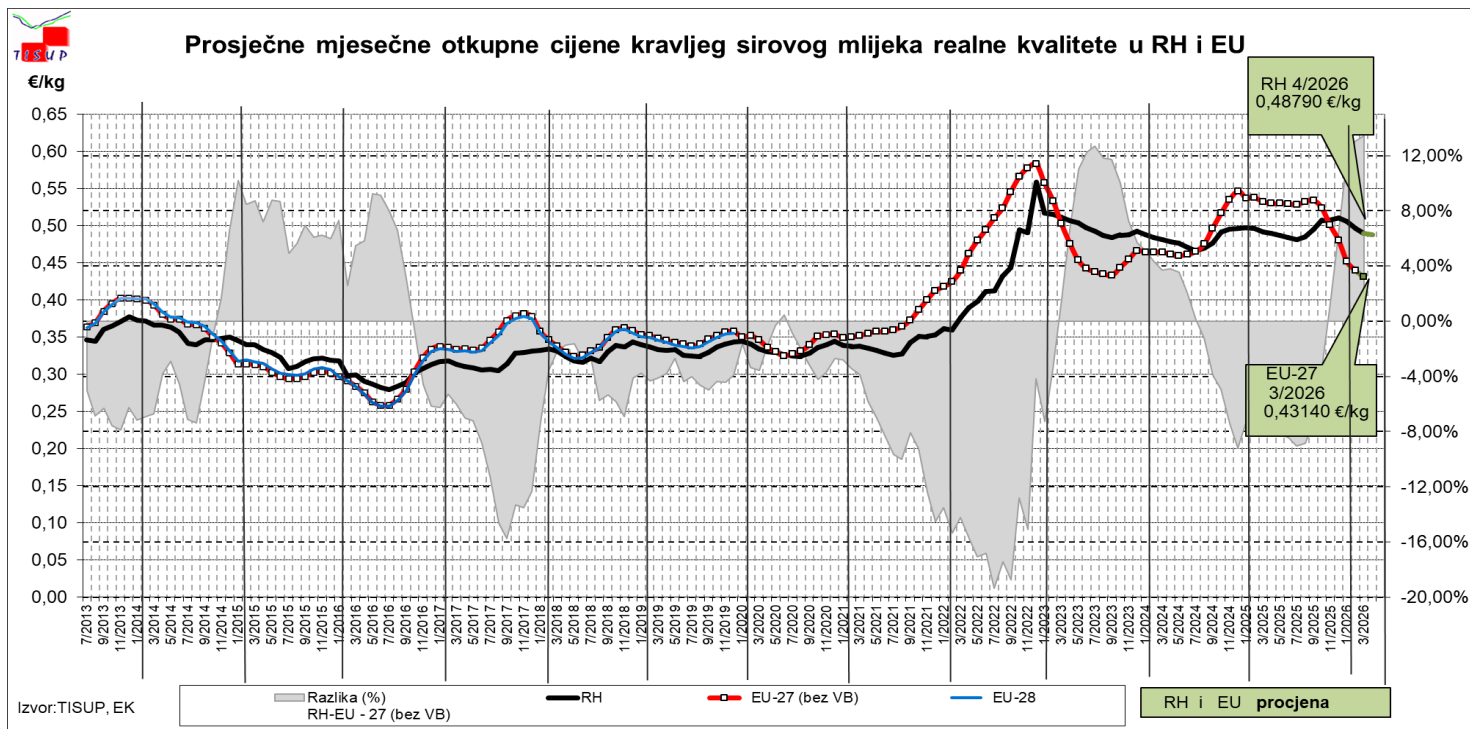
2/2026	kvaliteta ¹	EUR/100kg	INDEKS 2mj / 1mj
EU -27 (bez VB)	realna ²	43,94	97,3
RH	realna - 3,85/3,44	49,66	98,1
RH/EU - 27 (%)		13,02%	

(1) % m.m. / % m.b.

(2) EK ne objavljuje podatke o kvaliteti mlijeka
ažurirano 13.04.2026.

Izvor: EK, Tisup

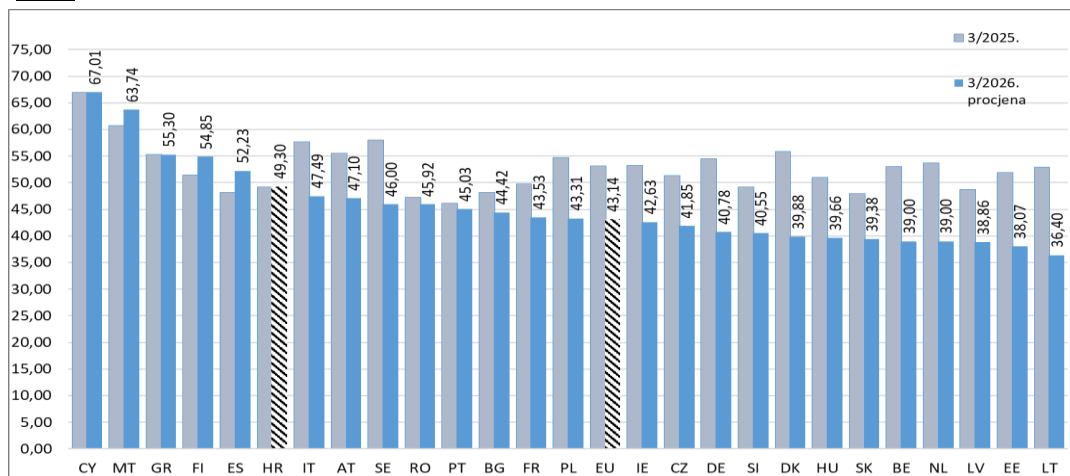
Obrada: MPSR; <https://tisup.mps.hr/>



Prosječne otkupne cijene kravljjeg mlijeka realne kvalitete u EU (€/100 kg)

	Belgium	Bulgaria	Czech Rep.	Denmark	Germany	Estonia	Ireland	Greece	Spain	France	Croatia	Italy	Cyprus	Latvia	Lithuania	Hungary	Malta	Netherlands	Austria	Poland	Portugal	Romania	Slovenia	Slovakia	Finland	Sweden	EU (witho ut UK)	
2024m01	43,63	44,77	43,34	45,19	45,89	42,66	43,41	52,67	50,19	47,04	48,82	48,58	64,91	39,32	43,94	43,11	56,32	46,31	48,52	47,64	44,27	45,83	45,22	44,00	49,78	44,25	46,45	
2024m02	43,40	44,66	42,50	45,21	45,66	42,66	44,67	52,62	49,90	46,84	48,39	49,55	65,02	39,37	42,22	42,40	55,77	46,00	48,45	47,65	43,80	45,87	44,78	44,11	47,57	43,82	46,39	
2024m03	43,85	44,14	42,46	46,13	45,99	42,87	43,12	52,47	49,61	46,57	48,16	49,71	64,61	39,50	42,34	42,06	55,75	46,50	48,93	47,83	43,83	45,67	44,35	42,82	47,30	44,59	46,44	
2024m04	43,79	43,54	42,84	46,12	45,88	42,24	42,54	52,25	47,38	46,04	47,83	49,55	63,76	39,27	40,23	42,32	56,10	46,75	49,40	47,58	43,60	42,11	44,48	42,07	47,07	43,67	46,09	
2024m05	43,34	43,11	43,63	46,65	45,70	42,01	43,31	52,38	46,99	45,76	47,60	50,00	63,74	39,10	38,39	42,52	56,11	47,25	48,95	46,28	43,44	41,81	43,70	41,82	46,39	43,04	45,97	
2024m06	46,68	42,96	43,90	47,06	45,85	41,42	44,48	52,11	46,41	45,94	47,07	49,70	63,62	38,88	37,26	41,61	61,94	47,75	49,20	45,52	43,26	41,23	43,70	41,58	45,24	43,72	46,12	
2024m07	43,86	43,23	43,21	47,99	46,37	41,26	47,49	52,80	45,92	46,54	46,56	50,28	63,15	38,64	37,01	41,81	61,81	48,00	48,99	45,84	43,14	41,36	43,66	41,70	45,07	43,88	46,53	
2024m08	44,76	43,65	43,78	48,78	47,44	41,42	50,99	53,11	45,92	46,38	46,96	52,04	63,27	38,56	39,04	42,24	62,45	49,25	49,31	47,41	43,30	44,97	43,58	41,87	45,62	44,87	47,54	
2024m09	47,79	45,31	44,95	49,87	49,54	42,56	57,98	53,85	46,60	48,36	47,67	52,62	63,79	39,70	42,95	43,87	62,29	51,00	50,86	49,42	44,13	45,96	44,78	42,92	48,68	47,72	49,61	
2024m10	51,65	46,78	46,36	51,75	52,70	44,71	62,15	55,17	47,28	48,81	49,16	52,85	65,83	42,50	51,30	45,50	62,17	53,50	52,53	51,66	44,50	49,28	46,78	44,44	51,54	52,00	51,71	
2024m11	53,66	47,24	49,02	54,70	54,68	46,61	63,42	54,45	47,77	49,70	49,56	54,91	66,02	45,72	56,66	46,96	61,33	55,50	53,35	55,58	45,64	46,70	50,20	45,76	51,32	54,30	53,52	
2024m12	55,30	48,36	49,61	55,77	55,59	48,02	61,47	54,37	47,96	49,87	49,65	56,06	66,08	48,26	58,04	48,77	59,25	57,35	53,35	61,67	45,80	50,62	50,20	46,78	50,80	55,46	54,66	
2025m01	54,63	48,47	50,00	55,76	54,65	50,85	58,66	55,00	54,88	48,06	50,20	49,75	57,11	66,82	48,63	54,89	50,27	60,94	56,00	55,34	53,83	45,84	49,84	50,39	47,20	51,04	55,75	53,70
2025m02	53,88	48,17	50,79	55,77	54,48	52,45	57,20	54,99	48,16	51,18	49,65	57,11	66,64	49,02	55,01	51,73	61,75	55,00	55,68	54,65	45,87	48,48	49,60	47,83	50,79	57,79	53,77	
2025m03	53,03	48,23	51,32	55,90	54,48	51,88	53,32	55,28	48,16	49,75	49,16	57,63	66,96	48,70	52,94	50,96	60,71	53,75	55,54	54,77	46,13	47,26	49,16	48,00	51,46	57,99	53,19	
2025m04	53,15	47,37	51,81	55,73	54,37	51,89	52,15	54,61	48,64	49,26	48,95	57,58	66,06	48,57	52,17	50,01	60,81	55,25	55,32	53,56	46,44	44,72	48,97	48,29	51,49	57,59	53,02	
2025m05	53,62	46,73	52,23	55,90	54,17	51,40	51,08	54,22	48,74	49,05	48,66	57,58	67,40	48,32	50,92	49,73	61,58	56,50	55,65	53,48	46,04	43,97	48,58	48,75	51,66	57,35	52,99	
2025m06	52,78	46,92	52,52	55,90	53,86	50,75	51,76	55,64	48,16	49,01	48,44	58,13	65,70	47,86	50,01	49,57	63,09	56,75	55,85	53,12	45,75	41,07	48,85	48,94	52,40	55,23	52,89	
2025m07	51,58	47,52	53,21	56,01	53,77	50,08	51,86	55,73	48,74	49,04	48,07	58,27	64,80	47,53	48,89	49,71	63,39	56,75	56,41	52,78	45,68	40,93	50,11	49,49	51,83	53,85	52,85	
2025m08	51,48	47,58	53,82	56,00	54,26	49,83	51,37	55,79	50,39	49,89	48,51	58,25	63,80	47,56	49,07	50,11	64,66	56,25	57,04	53,36	45,79	44,16	50,52	49,68	52,17	54,48	53,22	
2025m09	50,14	48,10	54,41	54,93	54,00	50,37	51,86	55,95	51,36	51,20	49,52	58,00	64,45	47,83	50,11	51,04	64,13	55,75	57,56	52,93	46,91	43,81	50,47	49,76	53,67	56,09	53,40	
2025m10	47,58	48,37	54,11	53,03	52,34	50,82	49,63	56,02	51,94	51,57	50,73	55,84	66,74	47,09	49,24	50,95	63,83	53,00	58,47	52,81	46,93	44,13	50,05	49,17	55,38	56,43	52,40	
2025m11	43,47	48,27	52,74	49,95	49,33	50,48	46,52	56,00	52,62	50,66	50,74	54,59	65,89	46,14	47,41	51,01	62,86	46,00	56,58	50,76	47,67	45,04	49,17	47,63	55,37	54,31	50,08	
2025m12	40,28	47,65	48,74	45,92	46,23	50,00	43,80	55,68	52,62	50,05	51,00	53,49	66,70	45,02	43,19	49,25	63,74	43,50	56,11	47,58	47,63	45,41	47,27	45,70	54,83	50,85	47,98	
2026m01	38,17	47,60	45,66	41,90	42,50	46,49	43,41	55,00	52,52	48,50	50,61	48,57	66,93	42,76	40,40	42,64	63,36	39,00	51,53	45,23	45,77	45,56	44,26	43,59	54,98	48,21	45,17	
2026m02	37,29	44,80	43,20	39,89	40,78	43,86	42,63	55,30	52,23	46,89	49,66	47,49	67,01	40,51	38,22	40,77	63,36	39,00	48,76	44,67	45,03	45,74	41,39	41,10	54,90	46,54	43,94	
2026m03	39,00	44,42	41,85	39,88	40,78	38,07	42,63	55,30	52,23	43,53	49,30	47,49	67,01	38,86	36,40	39,66	63,74	39,00	47,10	43,31	45,03	45,92	40,55	39,38	54,85	46,00	43,14	

 Last available prices
 : "estimated" prices by MS

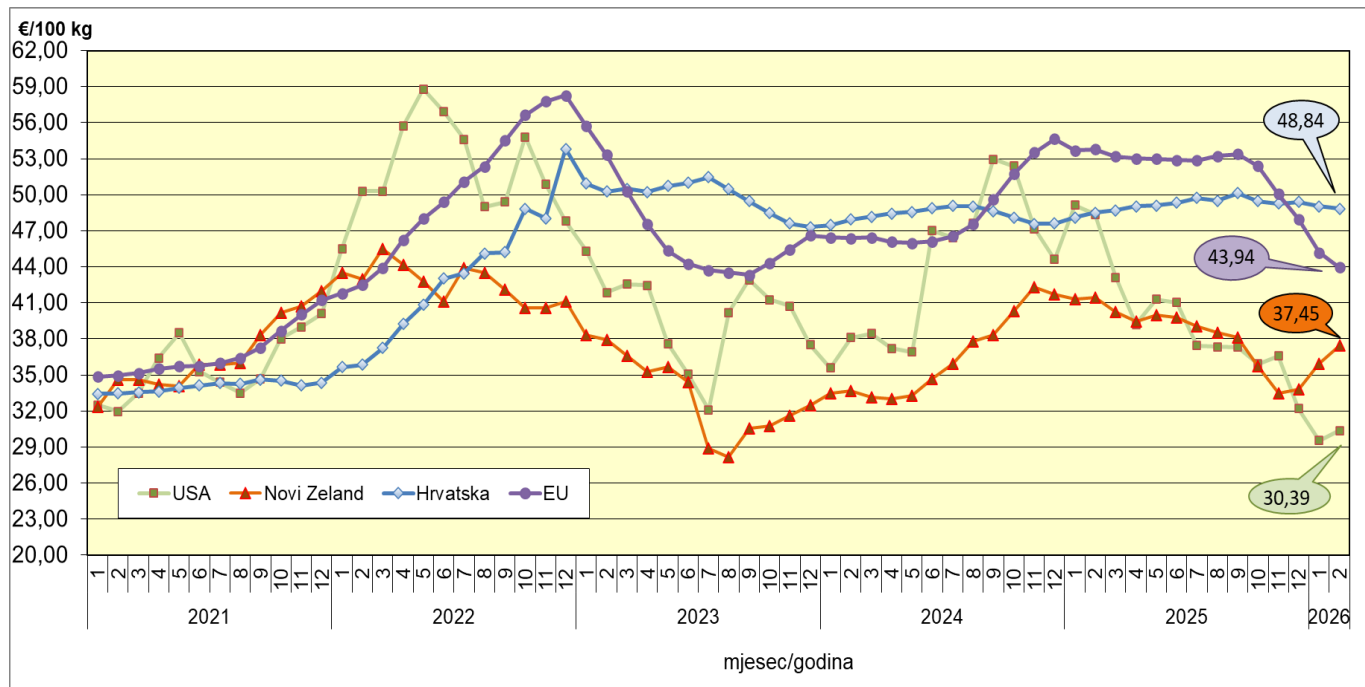


Prosječne otkupne cijene organskog kravljeg mlijeka u EU (€/100 kg)

	Belgium	Bulgaria	Czechia	Denmark	Germany	Estonia	Greece	Spain	France	Italy	Cyprus	Latvia	Lithuania	Netherlands	Austria	Poland	Portugal	Romania	Slovenia	Slovakia	Sweden	EU prosječna cijena
sij 2023	59,1	59,8	53,8	66,0	63,6	52,2	60,5	64,1	51,0	59,6	102,7	43,0	51,4	65,9	64,3	62,3	64,1	49,7	63,2	42,6	59,4	60,1
vij 2023	57,3	60,5	54,7	62,9	62,5	47,8	60,5	64,4	50,3	59,6	103,7	33,6	40,4	64,5	62,8	61,2	63,4	49,3	62,0	37,2	57,2	58,6
ožu 2023	55,0	60,7	53,8	59,0	60,8	43,9	57,3	64,4	48,8	59,6	103,9	33,8	43,2	64,1	61,0	59,4	63,9	46,4	59,7	43,6	54,1	56,7
tra 2023	52,5	60,5	54,2	52,7	59,1	41,7	55,1	62,7	45,2	59,6	103,6	34,0	41,5	62,5	59,8	58,5	63,0	42,3	57,5	44,0	48,9	53,8
svi 2023	50,6	60,8	52,7	49,8	57,1	40,3	54,7	63,0	44,2	59,6	104,4	33,5	39,8	59,1	57,0	58,2	60,4	47,7	55,4	c	44,9	51,8
lip 2023	48,4	60,9	49,9	47,8	55,4	40,3	54,6	62,6	46,3	59,6	103,6	32,6	38,4	58,8	55,7	57,7	58,9	39,4	53,9	c	40,1	50,8
srp 2023	47,5	61,2	48,3	47,6	53,9	40,5	54,4	61,7	49,9	59,6	106,4	30,9	39,1	58,8	53,9	57,3	58,3	42,0	53,3	c	40,2	51,0
kol 2023	48,5	62,0	47,2	47,6	53,8	40,0	54,6	61,8	51,0	59,6	106,5	33,0	38,2	58,8	53,7	57,5	58,3	39,9	54,1	c	40,0	51,2
ruj 2023	48,8	61,3	47,1	47,6	54,3	40,7	55,1	62,0	51,8	59,6	105,8	32,3	40,4	57,9	52,6	56,0	59,1	43,4	54,6	c	40,3	51,4
lis 2023	50,1	61,4	47,3	47,7	56,0	40,7	56,3	62,0	53,2	59,6	104,1	33,5	44,8	57,6	53,0	57,6	58,5	46,2	55,4	c	42,8	52,5
stu 2023	50,7	61,6	48,1	47,7	56,9	42,1	57,3	62,9	53,4	59,6	103,7	37,5	46,8	57,6	53,5	59,3	57,5	42,3	56,2	c	43,5	53,0
pro 2023	51,3	61,6	48,1	48,7	57,1	41,9	58,0	62,9	53,0	59,6	103,0	35,9	46,8	58,8	54,6	63,7	56,5	42,8	56,0	c	46,4	53,5
sij 2024	52,2	61,9	47,6	51,2	56,9	41,9	59,1	62,2	51,4	59,6	102,5	36,9	48,0	58,8	53,9	62,0	56,3	48,7	55,7	c	49,4	53,7
vij 2024	50,7	61,6	46,8	51,2	56,3	36,6	59,5	61,8	50,0	64,1	103,6	37,0	46,0	57,8	53,8	63,2	54,8	43,0	55,1	c	49,2	53,2
ožu 2024	50,8	61,5	46,6	52,3	56,3	37,3	58,5	61,4	48,5	64,4	103,3	37,1	45,7	59,3	54,3	62,8	54,2	42,4	55,2	c	49,9	53,2
tra 2024	50,9	61,6	46,6	52,1	55,8	40,0	59,0	58,6	44,8	64,1	103,4	37,1	45,3	58,5	54,7	61,5	55,0	41,4	55,6	c	49,0	52,1
svi 2024	50,4	61,8	47,5	52,7	55,6	40,6	59,3	59,3	44,7	64,6	102,8	37,0	44,4	58,5	54,2	60,4	54,7	41,0	54,9	c	48,8	52,1
lip 2024	50,2	61,8	47,6	53,1	55,5	42,1	58,7	58,5	48,5	64,6	102,7	36,7	41,9	59,1	54,5	59,9	52,0	40,7	53,5	c	49,2	53,0
srp 2024	50,6	61,9	47,0	55,1	55,7	43,0	59,2	58,0	50,2	65,5	103,3	36,3	41,3	59,5	54,3	62,3	50,4	41,2	53,7	c	50,1	53,8
kol 2024	51,3	62,2	47,0	55,9	56,3	42,2	59,0	58,1	48,5	65,5	104,0	36,2	43,1	60,0	54,7	60,6	51,6	40,9	54,4	c	51,5	53,9
ruj 2024	54,1	62,6	48,7	56,8	58,1	42,6	59,1	59,3	52,7	66,8	103,9	36,8	46,2	63,0	56,2	61,6	53,6	41,3	56,9	c	54,4	56,3
lis 2024	56,3	65,2	49,0	58,9	60,9	44,6	56,7	60,1	54,0	68,5	103,6	39,8	54,6	62,3	57,8	63,3	53,3	44,3	58,5	c	58,6	58,3
stu 2024	57,8	65,5	50,8	61,8	62,7	44,6	60,4	59,4	53,9	70,5	103,4	43,1	58,1	63,4	58,7	67,9	54,4	44,2	58,8	c	60,9	59,8
pro 2024	58,3	66,8	52,4	63,8	63,4	45,7	60,6	60,1	53,4	70,5	104,2	45,6	58,3	64,8	58,7	66,9	54,2	44,0	59,1	c	62,6	60,4
sij 2025	58,6	68,3	52,6	63,8	63,5	49,8	60,0	60,0	52,9	72,8	104,4	45,7	58,5	64,8	60,6	65,5	53,0	43,5	59,3	c	62,7	60,6
vij 2025	59,1	68,2	53,5	63,8	64,0	50,2	59,5	60,0	51,7	72,8	104,0	46,1	57,3	64,8	61,0	68,1	53,9	43,2	59,4	c	64,9	60,7
ožu 2025	59,2	68,4	54,2	63,8	64,5	50,6	60,0	59,8	50,2	73,1	104,1	46,1	57,5	65,5	60,9	69,5	55,2	44,2	59,0	c	65,0	60,6
tra 2025	58,8	67,6	54,4	63,8	64,5	50,5	60,0	59,6	48,1	73,5	103,6	46,9	55,8	67,5	60,6	64,8	54,7	43,3	58,5	c	65,0	60,1
svi 2025	59,3	67,6	55,1	63,8	64,5	50,5	60,2	59,4	49,2	73,5	103,7	46,7	55,5	67,5	60,6	63,3	54,0	41,4	60,0	c	65,1	60,4
lip 2025	58,9	68,1	55,5	63,8	64,6	50,0	59,7	59,2	49,8	74,5	103,3	45,6	55,9	67,6	60,9	64,7	51,4	42,2	59,1	c	63,4	60,5
srp 2025	58,0	68,4	55,4	64,1	64,9	49,7	58,7	59,5	52,0	74,5	104,1	46,6	53,9	67,6	62,1	62,7	53,6	41,2	60,1	c	61,3	61,0
kol 2025	58,6	68,3	56,4	64,2	66,0	50,2	60,8	60,6	53,4	75,0	103,8	46,2	53,7	67,8	63,1	64,6	53,3	41,5	58,7	c	61,8	61,9
ruj 2025	59,6	68,6	56,8	64,3	67,3	50,3	60,8	61,9	55,5	72,7	103,6	46,5	54,4	67,9	63,7	62,7	56,1	44,7	59,3	c	64,5	62,9
lis 2025	60,4	69,1	56,7	64,4	68,3	48,4	60,6	62,4	56,6	72,7	104,1	44,4	56,0	68,6	64,6	63,8	56,1	41,3	59,6	c	66,4	63,8
stu 2025	60,5	69,0	56,6	64,5	68,6	47,7	61,0	63,0	56,5	70,8	103,1	44,0	55,7	69,3	62,9	68,4	57,1	41,5	59,7	c	66,7	63,7
pro 2025	59,7	68,4	55,6	64,7	68,0	42,3	61,3	63,5	55,9	68,6	104,1	43,3	52,5	64,8	62,7	63,2	56,0	41,8	58,3	c	66,3	63,0
sij 2026	59,2	67,2	54,6	64,8	68,1	43,4	60,0	63,4	55,9	65,9	103,4	41,0	50,4	68,5	58,6	62,3	55,2	41,2	57,0	c	63,9	62,4
vij 2026	57,7	66,9	53,3	64,9	67,3	41,7	60,0	63,2	53,7	64,1	103,8	38,3	47,1	67,0	56,4	60,7	51,8	43,8	54,4	c	64,3	61,2

c: confidential

Otkupna cijena sirovog mlijeka – svijet, EU i RH €/100 kg (veljača)

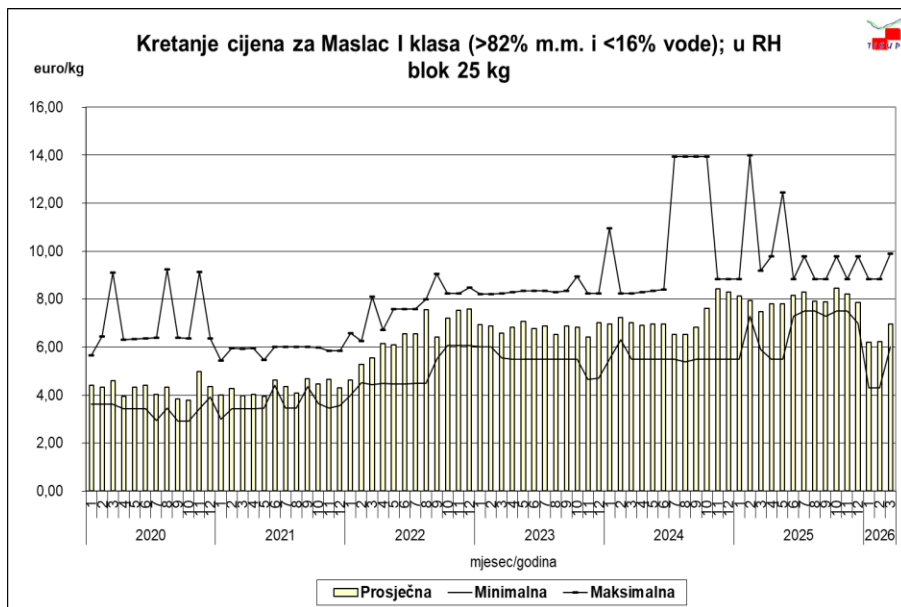
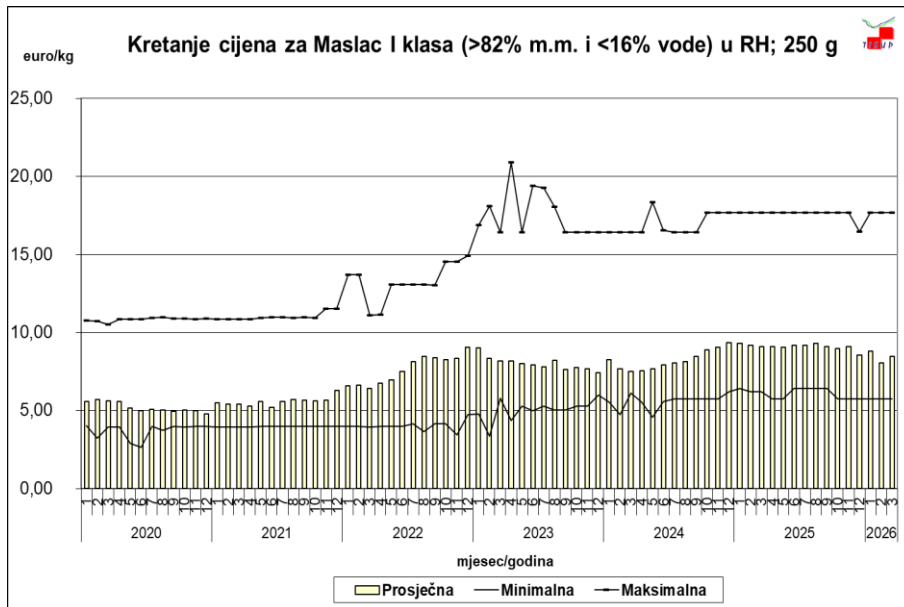
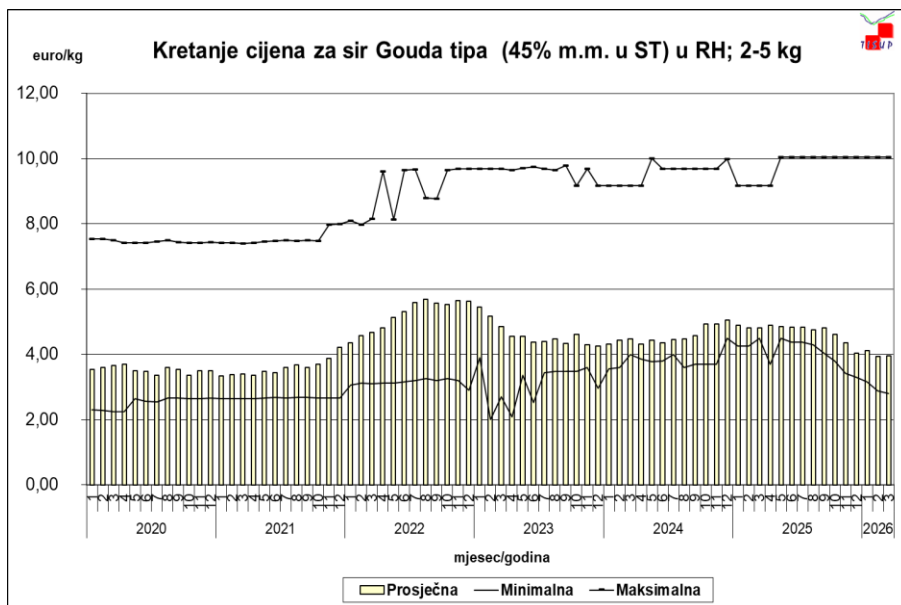
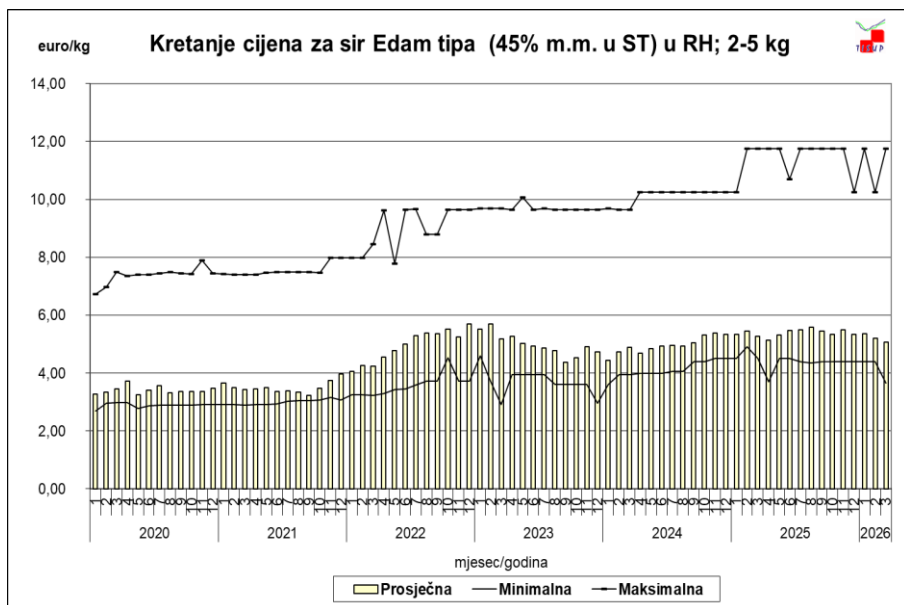


HR - cijena mlijeka za 4,2% m..m i 3,4 m.b.
 NZ - cijena mlijeka za 4,2 % m.m. i 3,35 % m.b.
 EU - cijena mlijeka za realnu kvalitetu
 USA - mlijeko III klase; cijena mlijeka za 4,2 % m.m

Prosječne veleprodajne cijene mliječnih proizvoda u RH (€/kg)

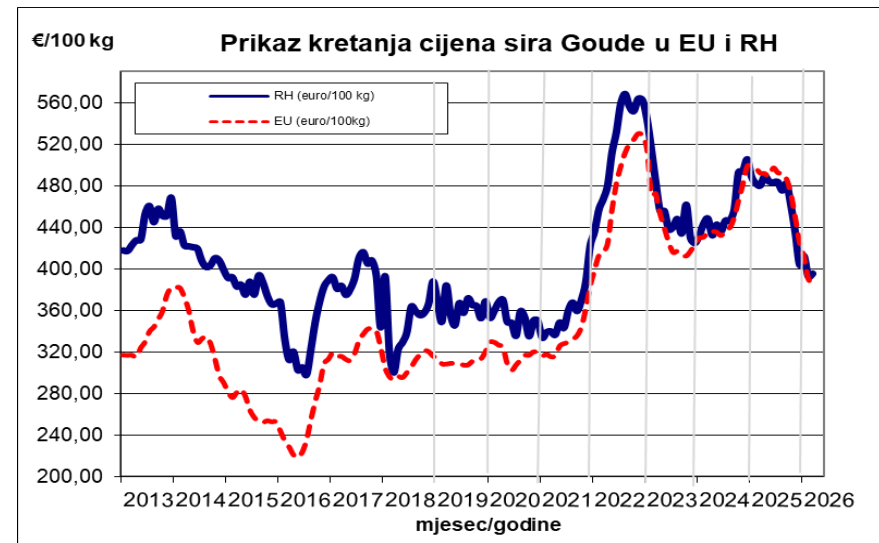
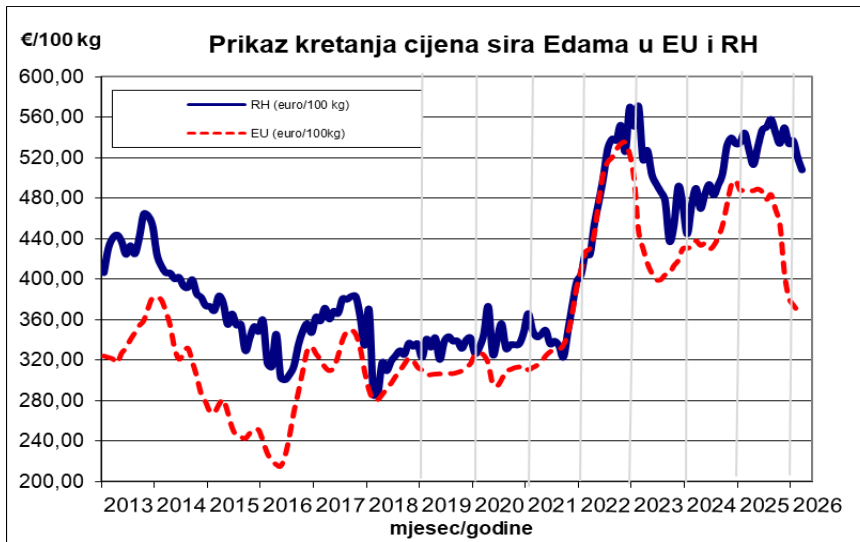
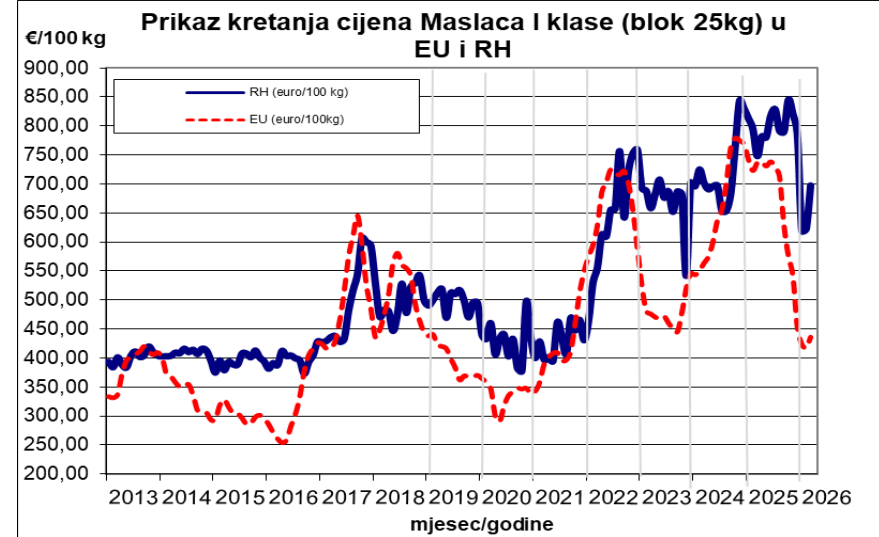
3. mj. - 2026.	Prosjek EUR/kg /average/	Promjena 3.mj./ 2026. 2.mj./ 2026.	Promjena 3. mj. 2026./2025.
Mlijeko trajno.,2,8%m.m.,1l	0,66	- 1,08%	- 14,83%
Mlijeko svježe.,3,2%m.m.,1l	0,95	0,96%	- 0,49%
Jogurt obični (čvrsti/tekući) min 2,8%m.m. čašica (150-250g)	1,44	2,37%	0,28%
Vrhnje kis., 20%m.m., čašica (150-250g)	2,79	- 1,21%	3,91%
Vrhnje kis., 12%m.m., čašica (150-250g)	2,32	- 2,63%	- 1,59%
Svježi sir polumasni (10-25 % m.m.u ST); 500 g	2,79	- 3,53%	- 1,75%
sir Edam tipa (45% m.m. u ST); 2-5 kg	5,08	- 2,47%	- 3,70%
sir Trapist tipa (45% m.m. u ST); 2-5 kg	8,69	- 11,96	- 8,44%
sir Gouda tipa (45% m.m. u ST); 2-5 kg	3,95	0,67%	- 17,67%
Maslac (>82% m.m.i <16% vode); 250 g	8,47	5,36%	- 6,94%
Maslac I klasa (>82% m.m.i <16% vode); blok 25 kg	6,97	12,05%	- 6,77%

Prikaz kretanja veleprodajnih cijena mliječnih proizvoda u RH (€/kg)



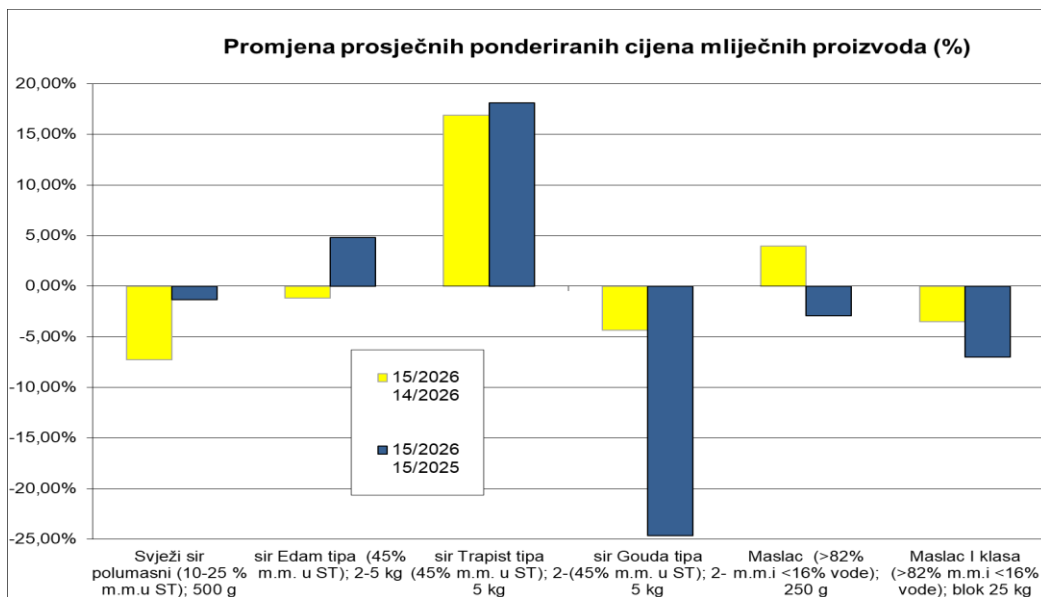
Tržišne cijene mliječnih proizvoda RH-EU (€/100kg)

PROIZVOD	VELEPRODAJNE CIJENE MLIJEČNIH PROIZVODA U OŽUJKU 2026. (EUR/100kg)		
	RH	EU	RH/EU (%)
Maslac I klasa (>82% m.m.i <16% vode); blok 25 kg	697,15	435,59	60,05%
sir Gouda tipa (45% m.m. u ST); 2-5 kg	395,24	384,94	2,68%
sir Edam tipa (45% m.m. u ST); 2-5 kg	507,63	366,75	38,41%

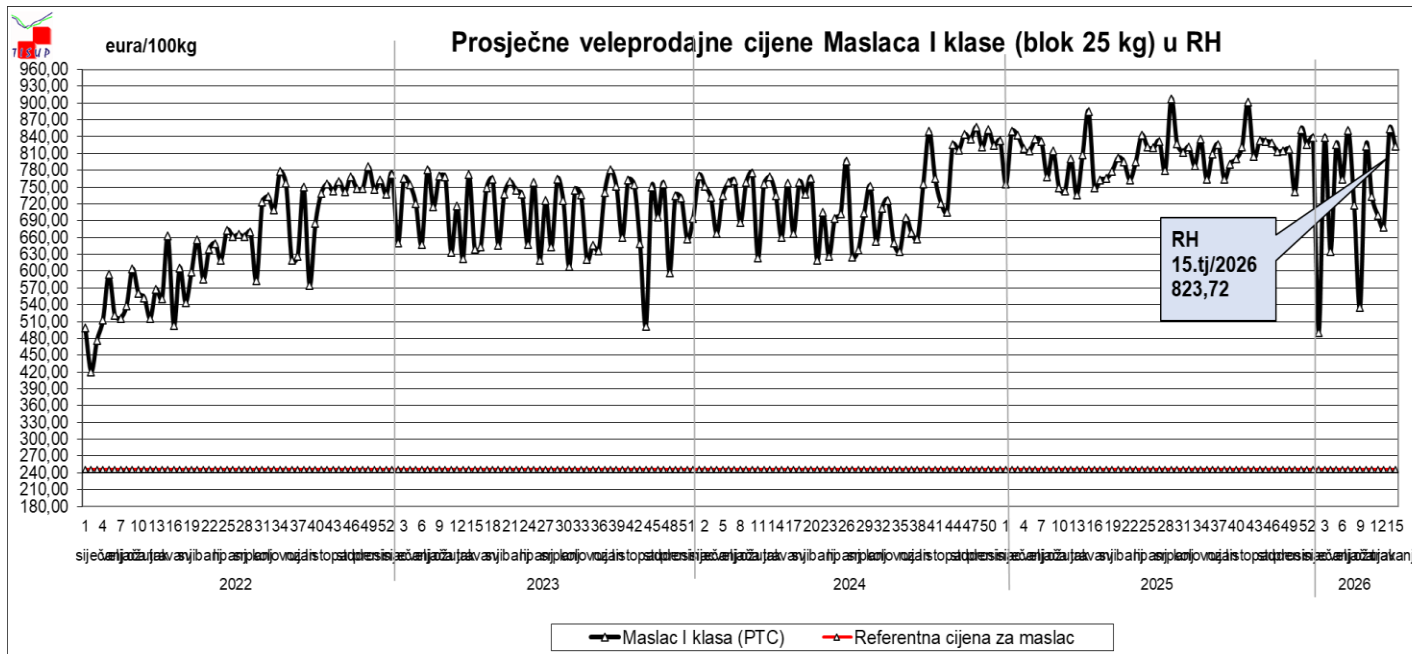


Pregled veleprodajnih cijena mliječnih proizvoda – aktualni tjedan (€/kg)

15. tjedan 06.04. - 12.04.2026.	Mlijeko trajno 2,8% m.m., 1l	Mlijeko svježe 3,2% m.m., 1l	Jogurt obični min 2,8% m.m. čašica (150- 250g)	Vrhnje kis., 20% m.m., čašica (150- 250g)	Vrhnje kis., 12% m.m., čašica (150- 250g)	Svježi sir polumasni (10-25 % m.m.uST); 500 g	sir Edam tipa (45% m.m. u ST); 2-5 kg	sir Trapist tipa (45% m.m. u ST); 2-5 kg	sir Gouda tipa (45% m.m. u ST); 2-5 kg	Maslac (>82% m.m.i <16% vode); 250 g	Maslac I klasa (>82% m.m.i <16% vode); blok 25 kg
prosječna cijena (Euro/ l;kg)	0,71	0,90	1,42	3,03	2,37	2,75	5,59	10,33	3,73	8,76	8,24
15.tj. 2026./14.tj. 2006. (%)	0,77	-6,79	0,16	2,41	-0,05	-7,24	-1,16	16,88	-4,36	3,96	-3,53
15.tj. 2026./15.tj. 2025. (%)	-6,63	-4,97	-2,87	9,40	3,65	-1,33	4,79	18,10	-24,63	-2,93	-6,98



Mjere uređenja tržišta – javna intervencija



PTC = Prosječna tržišna cijena - ponderirani prosjek veleprodajnih cijena u referentnom tjednu bez PDV-a, transportnih i ostalih troškova, s uključenim rabatima, preračunata u Eur/100kg po tjednom prosjeku dnevnih srednjih tečajeva HNB-a

Referentna cijena - je novčana vrijednost za maslac na dan donošenja odluke o uvođenju javne intervencije

Pravna podloga: PROVEDBENA UREDBA KOMISIJE (EU) 2016/1240 od 18. svibnja 2016. o utvrđivanju pravila za primjenu Uredbe (EU) br. 1308/2013 Europskog parlamenta i Vijeća s obzirom na javnu intervenciju i potpore za privatno skladištenje

Pregled prosječnih godišnjih cijena u RH (€/kg)

- otkupne cijene sirovog mlijeka realne kvalitete (€/kg)

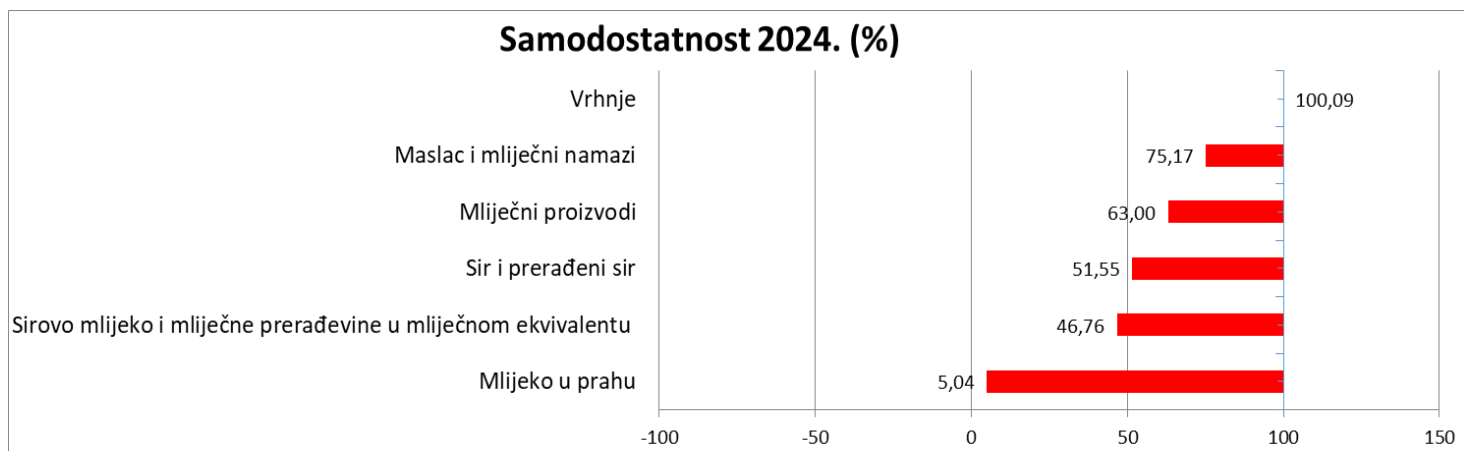
Godina	Reprezentativnost,%	Reprezentativna količina	m.m.	m.b.	Prosječna cijena (€)
2025.	97,66	373.589.438,26	4,06	3,53	0,49421
2024.	97,58	369.532.599,09	4,00	3,52	0,48103
2023.	97,37	367.068.079,76	4,06	3,50	0,49902
2022.	97,03	393.371.335,05	4,02	3,47	0,42483
2021.	97,17	416.537.891,84	4,03	3,48	0,33800
2020.	96,51	419.044.895,40	4,00	3,45	0,33344
2019.	95,84	417.493.368,10	4,00	3,42	0,33342
2018.	95,48	432.980.401,90	4,01	3,43	0,32843
2017.	93,98	448.052.921,71	3,95	3,40	0,31554
2016.	92,03	450.642.838,31	3,94	3,40	0,29594
2015.	91,65	470.551.323,91	3,89	3,39	0,32585
2014.	91,35	477.480.929,52	3,93	3,37	0,35606
2013.	92,23	464.683.359,32	3,97	3,39	0,34746
2012.	93,68	564.259.506,88	3,94	3,37	0,32707
2011.	94,04	589.080.831,06	3,94	3,36	0,34399

- prosječne veleprodajne cijene mliječnih proizvoda (€/kg)

Proizvod	godina															Promjena (%)		
	2011.	2012.	2013.	2014.	2015.	2016.	2017.	2018.	2019.	2020.	2021.	2022.	2023.	2024.	2025.	2025. 2024.	2025. 2023.	2025. 2022.
Mlijeko trajno.,2,8% m.m.,1l													0,79	0,76	0,76	-0,84		
Mlijeko svježe.,3,2% m.m.,1l													0,91	0,92	0,96	3,73		
Jogurt obični (čvrsti/tekući) min 2,8% m.m. čašica (150-250g)													1,46	1,45	1,46	0,68		
Vrhnje kis., 20% m.m., čašica (150-250g)													2,61	2,62	2,87	9,41		
Vrhnje kis., 12% m.m., čašica (150-250g)													2,16	2,19	2,37	8,53		
Svježi sir polumasni (10-25 % m.m.u ST); 500 g	2,43	2,34	2,29	2,26	2,29	2,27	2,23	1,98	1,91	1,86	1,88	2,42	2,81	2,88	2,85	-0,89	1,51	17,74
sir Edam tipa (45% m.m. u ST); 2-5 kg	4,30	4,27	4,30	3,94	3,51	3,22	3,67	3,18	3,35	3,37	3,46	4,96	4,96	4,97	5,39	8,44	8,66	8,72
sir Trapist tipa (45% m.m. u ST); 2-5 kg	6,82	6,49	6,55	6,58	6,33	5,97	6,09	6,21	6,13	6,14	6,03	7,27	8,45	8,65	9,02	4,30	6,78	24,10
sir Gouda tipa (45% m.m. u ST); 2-5 kg	4,50	4,40	4,36	4,12	3,77	3,31	3,88	3,42	3,61	3,51	3,58	5,19	4,58	4,54	4,71	3,94	2,96	-9,17
Maslac (>82% m.m.i <16% vode); 250 g	5,30	5,19	5,42	5,24	4,91	4,49	5,80	6,24	5,89	5,15	5,60	7,69	7,94	8,25	9,07	9,90	14,26	17,94
Maslac I klasa (>82% m.m.i <16% vode); blok 25 kg	3,99	3,97	3,99	4,02	3,80	3,92	4,86	4,92	4,94	4,26	4,23	6,48	6,47	7,13	7,92	11,08	22,53	22,28

Samodostatnost sirovog mlijeka i mliječnih prerađevina u mliječnom ekvivalentu u RH (%)

%	2013.	2014.	2015.	2016.	2017.	2018.	2019.	2020.	2021.	2022.	2023.	2024.	Indeks 2024./2023.
Sirovo mlijeko i mliječne prerađevine u mliječnom ekvivalentu	74,55	73,27	68,92	65,51	61,94	62,12	59,59	60,92	54,80	52,96	50,29	46,76	92,98
Mliječni proizvodi	78,36	78,12	74,83	68,82	72,40	70,02	71,94	73,08	66,53	69,04	66,85	63,00	94,24
Vrhnje	97,34	98,15	98,21	97,34	100,02	98,74	111,13	85,41	96,08	108,15	109,50	100,09	91,41
Maslac i mliječni namazi	100,82	90,17	79,64	92,98	59,44	100,96	102,01	71,30	70,24	70,82	77,30	75,17	97,24
Sir i prerađeni sir	77,45	71,96	70,62	70,62	69,39	64,05	57,88	65,46	61,17	56,70	57,63	51,55	89,44
Mlijeko u prahu	17,84	15,16	13,18	15,38	17,86	16,09	11,62	15,97	11,85	11,41	6,33	5,04	79,65



Količina isporučenog kravljeg mlijeka i proizvodnja mliječnih proizvoda u RH

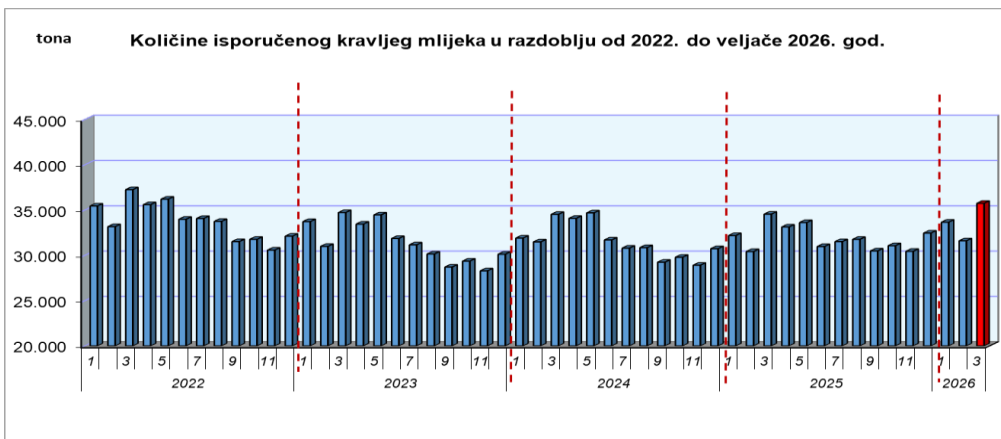
	2024.	2025.	2025/2024 (%)
ISPORUKAMLIJEKA (kg)	378.681.241	382.545.691	1,02

	MLIJEKO ZA PIĆE	VRHNJE	FERMENTIRANI PROIZVODI	MASLAC	KRAVLJI SIR
2009.	327.678	26.731	82.076	4.447	27.949
2010.	334.405	26.201	78.476	3.402	28.687
2011.	331.989	25.988	81.943	4.098	29.803
2012.	310.851	26.504	81.464	4.250	31.628
2013.	294.125	26.660	73.981	3.858	32.302
2014.	276.380	26.350	71.515	3.882	31.948
2015.	296.793	27.342	84.972	3.656	33.586
2016.	293.445	29.408	90.384	3.741	35.686
2017.	279.195	30.506	85.960	4.317	34.496
2018.	291.871	32.037	96.098	3.501	30.823
2019	296.746	35.406	94.715	4.256	33.436
2020	281.820	33.033	89.225	3.515	31.373
2021	264.776	32.096	89.917	4.064	32.356
2022	231.982	32.029	86.901	4.726	32.737
2023	207.675	31.882	89.245	3.731	32.494
2024	210.746	31.752	93.218	3.908	32.455
2025	212.492	31.555	94.889	3.968	31.298
2026	37.332	4.873	15.756	617	4.856
siječanj	18.844	2.470	7.888	301	2.534
veljača	18.488	2.403	7.868	316	2.322
ožujak					
travanj					
svibanj					
lipanj					
srpanj					
kolovoz					
rujan					
listopad					
studeni					
prosinac					

Isporučene količine kravljeg mlijeka (kg)

Mjesec	2021.	Indeks 2020./2019.	2022.	Indeks 2022./2021.	2023.	Indeks 2023./2022.	2024.	Indeks 2024./2023.	2025.	Indeks 2025./2024.	2026.	Indeks 2026./2025.
1.	36.841.026	101,72	35.443.611	96,21	33.726.472	95,16	31.900.886	94,59	32.181.134	100,88	33.656.642	104,59
2.	34.134.567	96,21	33.167.510	97,17	30.988.970	93,43	31.481.362	101,59	30.419.335	96,63	31.602.568	103,89
3.	38.712.711	100,05	37.248.716	96,22	34.722.654	93,22	34.521.576	99,42	34.542.365	100,06	* 35.741.213	103,47
4.	38.091.742	101,85	35.592.256	93,44	33.449.738	93,98	34.080.518	101,89	33.128.625	97,21		0,00
5.	39.618.692	102,18	36.203.261	91,38	34.461.205	95,19	34.684.947	100,65	33.620.162	96,93		0,00
6.	36.319.100	99,21	33.979.753	93,56	31.859.658	93,76	31.696.459	99,49	30.972.897	97,72		0,00
7.	36.048.969	97,68	34.067.864	94,50	31.157.549	91,46	30.795.078	98,84	31.508.937	102,32		0,00
8.	35.361.553	99,01	33.747.343	95,44	30.144.596	89,32	30.853.384	102,4	31.765.849	102,96		0,00
9.	33.734.136	97,40	31.515.092	93,42	28.701.609	91,07	29.239.552	101,9	30.448.000	104,13		0,00
10.	33.647.198	96,79	31.767.308	94,41	29.357.209	92,41	29.784.176	101,45	31.063.478	104,30		0,00
11.	32.194.609	95,97	30.579.238	94,98	28.289.704	92,51	28.906.878	102,18	30.443.115	105,31		0,00
12.	33.960.887	95,70	32.113.440	94,56	30.121.019	93,80	30.736.425	102,04	32.451.794	105,58		0,00
UKUPNO	428.665.190	98,72	405.425.392	94,58	376.980.383	92,98	378.681.241	100,45	382.545.691	101,02		0,00

Izvor i obrada: MPSR; *procjenjen podatak

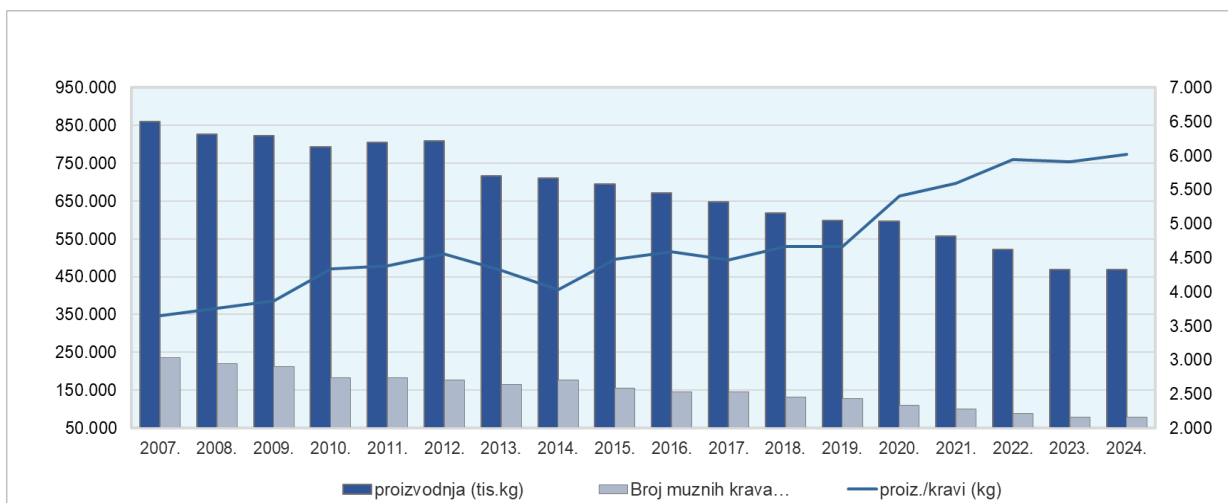


Izvor: DZS

Obrada: Ministarstvo poljoprivrede, šumarstva i ribarstva

Napomena: Podaci su uneseni prema priopćenjima DZS. Budući da DZS ne ispravlja već objavljene podatke javljaju se razlike u podacima koje su očitie u zbroju mjesečnih podataka za cijelu godinu i objavljenim godišnjim podacima DZS-a

godine	proizvodnja (tis.l)	proizvodnja (tis.kg)	Broj muznih krava broj grla (kom) na dan 1. prosinca (od 2007 - 2021) na dan 1. studenoga (od 2022 -)	proiz./kravi (l)	proiz./kravi (kg)
2007.	834.231	859.258	235.537	3.542	3.648
2008.	801.630	825.679	219.898	3.645	3.755
2009.	798.557	822.514	212.402	3.760	3.872
2010.	769.037	792.108	182.445	4.215	4.342
2011.	780.475	803.889	183.686	4.249	4.376
2012.	785.948	809.526	177.795	4.421	4.553
2013.	696.101	716.984	166.045	4.192	4.318
2014.	690.643	711.362	176.401	3.915	4.033
2015.	674.205	694.431	155.107	4.347	4.477
2016.	651.125	670.659	146.257	4.452	4.585
2017.	629.528	648.414	145.083	4.339	4.469
2018.	599.869	617.865	132.332	4.533	4.669
2019.	581.765	599.218	128.515	4.527	4.663
2020.	579.095	596.468	110.317	5.249	5.407
2021.	541.340	557.580	99.727	5.428	5.591
2022.	507.230	522.447	87.896	5.771	5.944
2023.	454.315	467.944	79.162	5.739	5.911
2024.	454.311	467.940	77.732	5.845	6.020

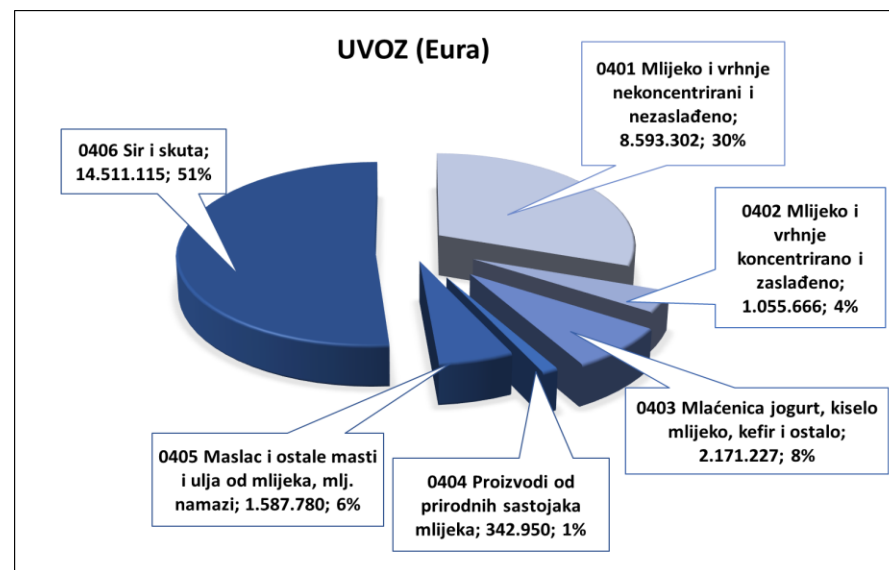
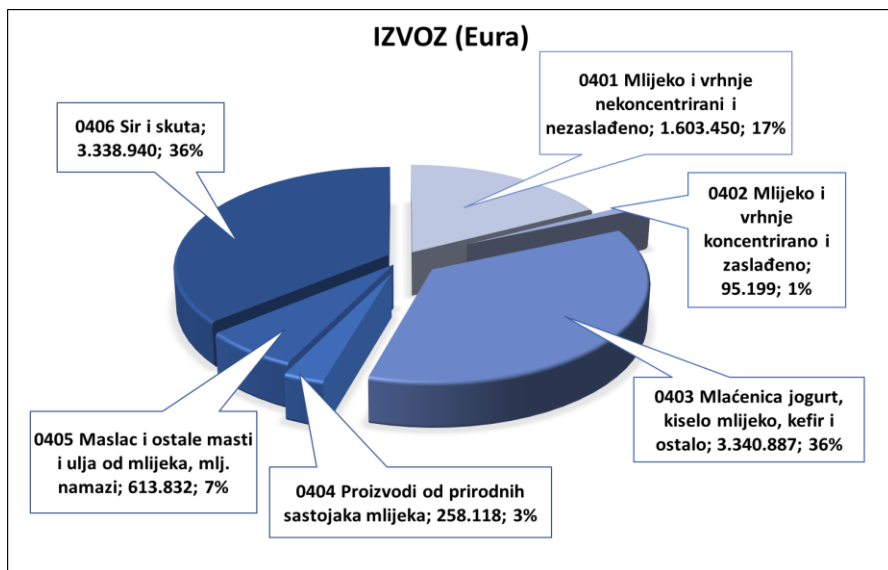
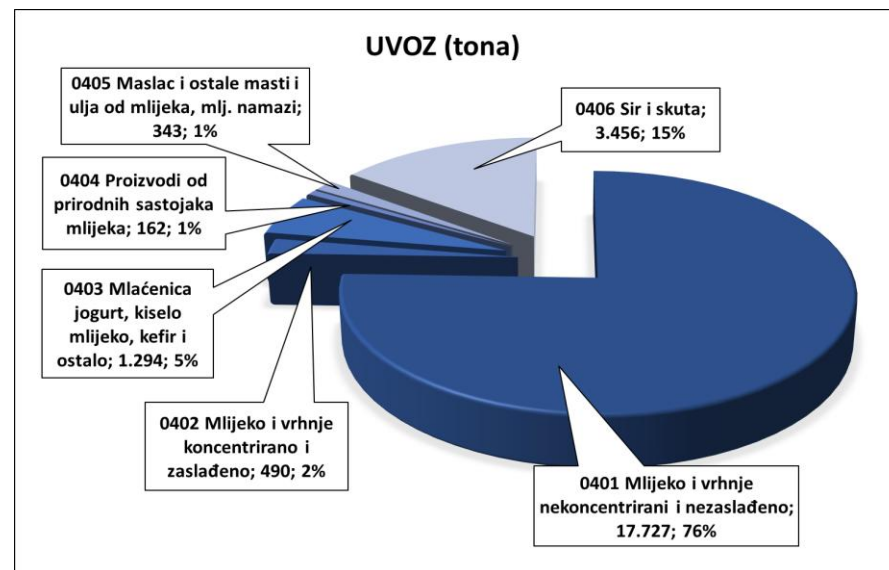
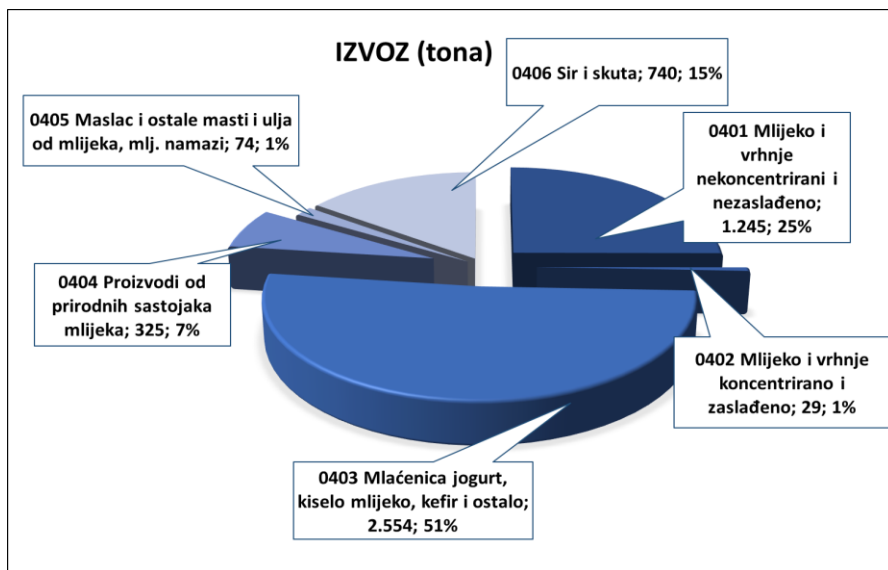


Vanjsko trgovinska razmjena mlijeka i mliječnih proizvoda

GL.CT.	Naziv skupine*	I. - I. 2025.		I. - I. 2026.						Index I. - I. 2026. / I. - I. 2025.				Pokrivenost uvoza izvozom (EUR) %		Index I. - I. 2026. / I. - I. 2025.	
		Bilanca		Izvoz		Uvoz		Bilanca		Izvoz		Uvoz		I. - I. 2025.	I. - I. 2026.	Bilanca	
		Količina, t	Vrijednost, EUR	Količina, t	Vrijednost, EUR	Količina, t	Vrijednost, EUR	Količina, t	Vrijednost, EUR	Količina, t	Vrijednost, EUR	Količina, t	Vrijednost, EUR			Količina, t	Vrijednost, EUR
0401	Mlijeko i vrhnje nekoncentrirani i nezaslađeno	-18.855	-10.895.202	1.245	1.603.450	17.727	8.593.302	-16.482	-6.989.852	78,8	85,8	86,7	67,3	14,64	18,66	87,4	64,2
0402	Mlijeko i vrhnje koncentrirano i zaslađeno	-593	-1.706.862	29	95.199	490	1.055.666	-461	-960.467	85,1	70,7	78,1	57,3	7,31	9,02	77,7	56,3
0403	Mlačenica jogurt, kiselo mlijeko, kefir i ostalo	792	585.091	2.554	3.340.887	1.294	2.171.227	1.261	1.169.660	127,5	129,6	106,8	109,0	129,37	153,87	159,1	199,9
0404	Proizvodi od prirodnih sastojaka mlijeka	-34	-163.436	325	258.118	162	342.950	163	-84.832	55,6	53,0	26,1	52,8	74,86	75,26	586,3	51,9
0405	Maslac i ostale masti i ulja od mlijeka, mlj. namazi	-254	-1.954.878	74	613.832	343	1.587.780	-269	-973.948	82,0	80,5	99,6	58,4	28,06	38,66	105,8	49,8
0406	Sir i skuta	-2.674	-13.658.464	740	3.338.940	3.456	14.511.115	-2.716	-11.172.175	117,6	114,2	104,6	87,5	17,63	23,01	101,6	81,8
	UKUPNO (0401-0406)	-21.618	-27.793.751	4.967	9.250.426	23.471	28.262.040	-18.504	-19.011.614	100,9	105,7	88,4	77,3	23,95	32,73	85,6	68,4
	UKUPNO (HS 01-24; 29, 33, 35, 38, 41, 43, 50, 51, 52 i 53)	-5.151	-208.689.168	221.979	292.758.058	254.363	450.208.108	-32.385	-157.450.050	77,6	95,6	87,4	87,4	59,48	65,03	628,8	75,4

Napomena:
Podaci za 2025. i 2026. godinu su PRIVREMENI

Vanjsko trgovinska razmjena mlijeka i mliječnih proizvoda I. – I. 2026. godine



Vanjsko trgovinska razmjena mlijeka i mliječnih proizvoda I. – I. 2026. godine

IZVOZ			2022		2023		2024		2025		I. - I. 2026*	
			Vrijednost EUR	Količina (kg)	Vrijednost EUR	Količina (kg)	Vrijednost EUR	Količina (kg)	Vrijednost EUR	Količina (kg)	Vrijednost EUR	Količina (kg)
0401	Mlijeko i vrhnje, nekoncentrirani i bez dodanog šećera ili drugih sladila	Slovenija	3.740.755	2.838.665	5.983.355	4.363.336	7.301.514	5.869.826	8.724.818	7.789.578	527.115	359.019
		Bosna i Hercegovina	7.439.832	9.592.729	8.551.550	9.067.807	8.600.683	9.021.456	8.129.003	6.986.855	484.984	425.150
		Rumunjska	1.968.635	779.941	2.522.512	746.484	2.475.044	800.649	1.888.346	486.080	254.504	65.512
		Srbija	5.478.899	7.827.565	3.071.514	2.928.030	2.343.708	2.026.703	1.623.752	1.003.983	71.722	29.588
		Mađarska	194.957	73.052	375.460	223.701	241.229	107.780	1.365.672	399.473	45.075	130.432
		Ostali	4.928.614	6.252.337	4.261.511	3.909.222	3.167.508	3.195.574	3.276.875	3.238.894	220.050	235.050
		Ukupno	23.751.692	27.364.290	24.765.902	21.238.579	24.129.686	21.021.987	25.008.466	19.904.863	1.603.450	1.244.752
0402	Mlijeko i vrhnje, koncentrirani ili s dodanim šećerom ili drugim sladilima	Slovenija	488.376	131.228	588.451	163.117	892.758	269.531	1.314.155	389.592	70.109	25.675
		Austrija	446	84	21.204	4.891	13.922	3.000	162.747	19.355	22.748	2.100
		Njemačka	2.106	461	4.008	1.302	465	89	84.827	20.502	300	63
		Srbija	5.752	900	0	0	0	0	65.380	19.673	39	10
		Bosna i Hercegovina	87.651	22.453	23.264	8.625	35.951	13.500	60.928	21.050	0	0
		Ostali	474.240	123.489	162.047	47.390	312.987	98.273	62.932	23.331	2.003	1.028
		Ukupno	1.058.571	278.616	798.974	225.324	1.256.083	384.393	1.750.969	493.502	95.199	28.876
0403	Mlačenica, kiselo mlijeko i vrhnje, kefir i ostalo fermentirano ili zakiseljeno mlijeko i vrhnje, neovisno o tome jesu li koncentrirani ili sadrže dodani šećer ili druga sladila ili su aromatzirani ili sadrže dodano voće, orašaste plodove ili kakao, ili ne, i jogurt može dodatno sadržavati čokoladu, začine, biljke ili žitarice	Slovenija	5.324.188	4.343.266	6.951.024	4.932.396	7.102.303	4.965.340	8.468.970	5.812.538	943.829	600.374
		Italija	4.623.687	3.790.040	5.549.452	3.893.912	5.848.357	4.553.367	8.033.534	6.466.543	681.051	580.265
		Bosna i Hercegovina	5.682.051	5.621.914	7.345.202	6.104.225	7.880.734	6.154.885	8.024.482	6.075.845	546.897	417.148
		Španjolska	1.005.791	1.018.171	1.194.771	1.077.103	1.669.727	1.554.110	3.075.138	2.727.228	367.976	321.436
		Srbija	1.325.843	1.485.524	1.361.854	1.369.626	1.568.759	1.486.189	1.903.375	1.515.530	11.024	6.000
		Ostali	6.690.627	5.457.730	6.978.991	5.572.375	7.386.135	6.126.570	8.667.255	6.942.045	790.110	629.039
		Ukupno	24.652.187	21.716.646	29.381.294	22.949.638	31.456.015	24.840.461	38.172.754	29.539.729	3.340.887	2.554.262
0404	Surutka, koncentrirana ili nekoncentrirana, s dodanim šećerom ili drugim sladilima; proizvodi što se sastoje od prirodnih sastojaka mlijeka, sa ili bez dodanog šećera ili ostalih sladila, što nisu drugdje specifičirani	Bosna i Hercegovina	135.623	295.253	518.369	1.257.879	4.071.469	6.530.150	2.702.281	3.719.728	131.537	197.747
		Srbija	1.503.506	1.450.413	1.044.586	1.621.838	1.239.935	1.360.527	1.424.680	1.383.632	65.184	67.200
		Slovenija	289.568	291.221	531.175	433.888	298.737	240.542	309.585	288.585	20.273	19.074
		Grčka	503.635	470.400	21.257	22.400	183.211	200.779	283.431	268.803	23.693	22.400
		Mađarska	71.597	56.625	54.259	60.802	61.207	66.400	193.585	209.425	7.538	7.201
		Ostali	692.245	568.999	1.023.892	1.382.080	655.119	728.033	496.741	442.663	9.893	11.482
		Ukupno	3.196.174	3.132.910	3.193.538	4.778.887	6.509.678	9.126.431	5.410.303	6.312.836	258.118	325.104
0405	Maslac i ostale masti i ulja dobiveni iz mlijeka; mliječni namazi	Slovenija	1.713.284	227.909	2.767.492	407.930	3.628.191	465.519	3.977.651	480.818	243.577	27.660
		Bosna i Hercegovina	1.764.070	291.135	2.256.276	329.485	2.329.465	335.097	2.292.589	309.585	271.434	35.344
		Crna Gora	796.167	102.490	719.388	91.324	727.751	96.954	911.079	107.837	60.662	7.123
		Sjeverna Makedonija	155.482	26.531	174.851	26.206	199.602	25.634	279.879	33.364	7.761	1.000
		Kosovo	160.120	24.947	85.110	11.504	84.002	11.905	128.059	16.520	10.348	1.441
		Ostali	1.034.694	164.144	322.892	37.270	231.357	26.362	269.175	29.015	20.050	1.785
		Ukupno	5.623.817	837.156	6.326.009	903.719	7.200.368	961.470	7.858.432	977.139	613.832	74.352
0406	Sir i skuta	Slovenija	17.483.329	4.218.124	19.504.900	4.253.938	19.328.719	4.303.458	18.999.649	4.063.081	2.189.097	509.974
		Bosna i Hercegovina	8.338.551	1.886.702	9.137.353	1.829.829	9.391.788	1.877.019	9.896.399	1.819.479	479.915	94.590
		Srbija	4.392.195	1.074.268	4.602.796	1.008.622	4.359.226	1.114.366	4.622.072	1.025.758	66.960	13.940
		Crna Gora	2.324.771	476.708	2.436.647	447.284	2.624.855	465.281	2.630.777	440.503	64.973	11.954
		Sjeverna Makedonija	1.571.323	364.656	1.340.440	296.813	1.657.808	358.213	1.756.420	352.945	11.253	2.102
		Ostali	4.788.857	825.413	5.063.574	934.153	4.882.975	937.134	5.205.773	1.013.236	526.742	107.221
		Ukupno	38.899.026	8.845.871	42.085.710	8.770.638	42.245.371	9.055.470	43.111.090	8.715.001	3.338.940	739.782
Ukupno (0401-0406)			97.181.467	62.175.488	106.551.427	58.866.787	112.797.201	65.390.213	121.312.014	65.943.070	9.250.426	4.967.128

*privremeni podaci

Izvor: DZS
Obrada: Ministarstvo poljoprivrede, šumarstva i ribarstva

Nazad na Pregled

Vanjsko trgovinska razmjena mlijeka i mliječnih proizvoda

I. – I. 2026. godine

Uvoz			2022		2023		2024		2025		I. - I. 2026*	
			Vrijednost EUR	Količina (kg)	Vrijednost EUR	Količina (kg)	Vrijednost EUR	Količina (kg)	Vrijednost EUR	Količina (kg)	Vrijednost EUR	Količina (kg)
0401	Mlijeko i vrhnje, nekoncentrirani i bez dodanog šećera ili drugih sladila	Mađarska	69.406.660	107.654.083	54.926.190	112.707.434	63.884.729	117.794.558	65.773.888	119.997.808	3.322.727	8.716.212
		Slovenija	45.451.288	86.438.113	44.499.157	81.741.636	42.917.718	76.513.538	45.017.204	75.528.731	3.701.912	6.520.655
		Poljska	5.385.188	4.064.858	5.596.122	7.658.814	14.267.034	12.147.794	10.163.826	11.914.029	14.653	4.049
		Češka	8.130.201	12.876.772	6.047.966	9.176.621	6.093.000	8.776.949	6.431.892	7.879.606	359.186	470.352
		Nizozemska	623.012	582.602	866.524	458.898	2.688.682	1.576.134	6.418.735	5.375.240	876	710
		Ostali	15.865.780	20.158.334	20.260.606	29.154.475	19.053.796	21.129.376	18.091.455	18.821.878	1.193.948	2.014.529
		Ukupno	144.862.129	231.774.762	132.196.565	240.897.877	148.904.959	237.938.349	151.897.000	239.517.292	8.593.302	17.726.506
0402	Mlijeko i vrhnje, koncentrirani ili s dodanim šećerom ili drugim sladilima	Njemačka	5.563.264	2.887.194	4.339.447	2.727.028	6.278.065	3.270.983	6.789.624	3.225.475	378.655	267.666
		Poljska	7.574.477	1.988.484	8.783.772	3.109.969	4.611.224	1.695.471	5.881.329	2.002.301	408.909	144.392
		Nizozemska	3.238.851	927.178	3.471.384	1.122.888	2.073.043	808.276	3.431.139	1.141.406	95.175	17.168
		Češka	3.499.472	831.382	2.382.210	599.337	4.394.688	1.508.236	2.769.019	808.964	2.796	146
		Belgija	1.615.720	441.040	526.364	235.780	233.166	117.900	970.533	293.547	9.292	1.765
		Ostali	3.275.103	1.495.428	1.693.781	737.754	2.006.461	814.979	2.075.741	711.614	160.839	58.991
		Ukupno	24.766.887	8.570.706	21.196.958	8.532.757	19.596.647	8.215.845	21.917.385	8.183.306	1.055.666	490.128
0403	Mlačenica, kiselo mlijeko i vrhnje, kefir i ostalo fermentirano ili zakiseljeno mlijeko i vrhnje, neovisno o tome jesu li koncentrirani ili sadrže dodani šećer ili druga sladila ili su aromatizirani ili sadrže dodano voće, orašaste plodove ili kakao, ili ne, i jogurt može dodatno sadržavati čokoladu, začine, biljke ili žitarice	Bosna i Hercegovina	3.789.003	4.785.633	4.826.593	4.789.216	6.654.165	6.109.474	8.846.491	8.007.106	428.270	355.047
		Njemačka	4.084.360	2.661.632	4.325.545	2.456.559	5.315.658	2.979.733	5.325.044	2.955.153	405.906	229.674
		Slovenija	2.207.037	2.028.574	2.229.203	1.779.703	2.763.355	2.091.107	2.871.195	2.157.071	190.291	147.161
		Poljska	849.691	644.020	991.800	630.901	1.767.646	907.181	2.575.922	1.345.172	261.291	142.788
		Austrija	738.773	472.297	872.254	531.211	1.342.770	832.693	1.993.689	1.141.903	364.919	204.082
		Ostali	2.924.425	2.289.290	3.631.782	1.854.218	5.053.260	2.511.852	7.119.589	3.290.266	520.550	214.975
		Ukupno	14.593.289	12.881.444	16.877.177	12.041.809	22.896.854	15.432.040	28.731.930	18.896.671	2.171.227	1.293.727
0404	Surutka, koncentrirana ili nekoncentrirana, s dodanim šećerom ili drugim sladilima; proizvodi što se sastoje od prirodnih sastojaka mlijeka, sa ili bez dodanog šećera ili ostalih sladila, što nisu drugdje specificirani	Njemačka	3.778.163	1.289.179	3.937.518	1.368.910	4.301.151	2.728.312	3.807.476	1.568.069	155.516	44.621
		Nizozemska	759.209	510.013	458.591	564.677	628.940	477.251	1.417.013	975.664	49.862	47.711
		Mađarska	0	0	229.358	460.595	2.860.316	6.160.593	1.280.425	2.999.675	32.488	55.279
		Poljska	450.651	246.535	476.631	233.155	379.712	192.311	405.125	187.208	84.091	7.041
		Češka	8.024	5.229	18.095	3.101	200.302	103.777	179.785	110.760	5.671	1.419
		Ostali	505.762	843.287	337.045	81.158	380.681	147.804	653.810	273.567	15.322	5.622
		Ukupno	5.501.809	2.894.244	5.457.238	2.711.597	8.751.102	9.810.048	7.743.634	6.114.942	342.950	161.692
0405	Maslac i ostale masti i ulja dobiveni iz mlijeka; mliječni namazi	Njemačka	11.071.517	1.572.169	11.297.308	2.124.447	14.720.960	2.105.148	15.748.926	2.280.703	825.936	204.619
		Poljska	3.450.617	497.184	5.118.402	879.501	5.047.218	792.193	6.088.658	865.575	135.375	31.940
		Italija	2.760.341	367.112	4.254.464	747.217	3.367.256	453.405	4.578.432	612.865	65.593	11.000
		Cipar	0	0	0	0	731.964	112.320	2.254.885	316.080	120.938	30.711
		Srbija	1.459.299	270.492	1.320.815	214.157	1.661.888	278.105	1.655.660	253.551	55.072	9.184
		Ostali	6.677.694	1.128.454	6.909.880	1.121.467	8.216.276	1.279.032	8.485.751	1.160.344	384.866	55.461
		Ukupno	25.419.468	3.835.411	28.900.869	5.086.789	33.745.562	5.020.203	38.812.312	5.489.117	1.587.780	342.915
0406	Sir i skuta	Njemačka	74.318.592	16.778.681	74.443.382	18.439.673	86.333.828	19.641.523	91.171.969	20.182.979	5.185.085	1.423.843
		Nizozemska	26.782.069	5.591.597	25.066.202	6.780.145	39.384.968	8.905.883	42.439.740	9.702.540	1.839.064	544.818
		Italija	20.020.543	2.924.294	28.833.545	4.301.213	35.978.416	5.382.871	41.944.759	6.107.455	2.593.545	407.486
		Slovenija	11.114.922	2.490.502	8.133.972	1.954.081	10.353.503	2.310.410	13.202.040	3.038.884	718.735	232.031
		Poljska	12.403.450	2.894.317	10.052.297	2.435.185	13.034.995	2.833.781	11.197.302	2.149.240	757.532	149.774
		Ostali	37.433.786	7.519.755	43.534.472	8.606.802	49.822.218	9.612.526	55.666.601	10.195.411	3.417.154	698.311
		Ukupno	182.073.362	38.199.145	190.063.870	42.517.099	234.907.928	48.686.994	255.622.411	51.376.508	14.511.115	3.456.264
Ukupno (0401-0406)		397.216.944	298.155.711	394.692.677	311.787.927	468.803.052	325.103.479	504.724.672	329.577.837	28.262.040	23.471.233	

*privremeni podaci

Autor: Marijana Kojić Jurinić, dipl.ing.agr.
Suradnik: Zoran Mišćević, mag.oec

MINISTARSTVO POLJOPRIVREDE
ŠUMARSTVA I RIBARSTVA RH

Tržišni cjenovni informacijski sustav u poljoprivredi

Ulica grada Vukovara 78
10000 Zagreb
Hrvatska

tel/fax: 01/ 610-66-35
e-mail: tisup@mps.hr
<https://tisup.mps.hr/>